


Справ. №			Перв. примен.									
Формат	Зона	Поз.	Обозначение		Наименование		Кол.	Примечание				
					<u>Документация</u>							
A3			РМНК.464511.001.20 СБ		Сборочный чертеж							
A3			РМНК.464511.001.20 ЭЗ		Схема электрическая							
					принципиальная							
A4			РМНК.464511.001.20 ПЭЗ		Перечень элементов							
A4			РМНК.464511.001.20 ВП		Ведомость покупных							
					изделий							
					<u>Детали</u>							
		1	РМНК.464.511.001.21		Плата печатная		1					
						РМНК.464511.001-20						
Изм	Лист	№ докум	Подп.	Дата	Плата управления РЗЗП-1			Лит.	Лист	Листов		
Разраб.								0	0	A	1	7
Пров.												
Н.контр.	Чурукян											
Утв.	Ушмаров											
Инв.№ подл.		Подп. и дата		Взам. инв. №		Инв. № дубл.		Подп. и дата				

Формат	Зона	Поз.	Обозначение	Наименование	Кол.	Примечание
				<u>Прочие изделия</u>		
				<u>Конденсаторы</u>		
		13		CHIP-C(0603) 102P 50V +10%X7R	14	C1,7,11,
						15,17,18,
						23...25,
						29...32, 47
		15		CHIP-C(0805) 473P50V+80-20%Y5V	3	C2,C6,C21
		17		CHIP-C(0603) 47P NPO 50V +5%	4	C3,C12,
						C16,C35
		19		CHIP-C(0603) 100P NPO 50V +5%	3	C5,8,20
		21		CHIP-C(0603) 22P NPO 50V +5%	2	C9,C49
		23		CHIP-C(0805)104P 25V +80-20%Y5V	3	C13,26,28
		25		CHIP-C(0603) 103P 50V +10% X7R	4	C14,C19,
						C39,C48
		27		CHIP-C(0603) 682P 50V +10% X7R	1	C38
		29		SMD T/C 47uF/6,3V	1	C27
						Лист
			PMHK.464511.001-20			
Изм	Лист	№ докум	Подп.	Дата	2	
Инв.№ подл.		Подп. и дата		Взам. инв. №	Инв. № дубл.	Подп. и дата

Формат	Зона	Поз.	Обозначение	Наименование	Кол.	Примечание
				<u>Дроссели</u>		
		33		CHIP IC S8054HN	2	U2,U4
		35		CHIP IC 24C16N10SCот 0до70C	1	U3
		37		CHIP IC BA10393F	1	U5
		39		CHIP IC TC4013BFN	1	U6
				<u>Диоды</u>		
		41		SMD ZENER 6,8V	2	ZD1,ZD2
		43		SMT 1SS357	1	D4
		45		SMT DA204K	1	D5
		47		SMT 1SS314	1	D8
		49		SMT IMN10 ROHM	1	D9
						Лист
			PMHK.464511.001-20			
Изм	Лист	№ докум	Подп.	Дата		
						3
Инв.№ подл.		Подп. и дата		Взам. инв. №	Инв. № дубл.	Подп. и дата

формат	Зона	Поз.	Обозначение	Наименование	Кол.	Примечание	
				<u>Катушка индуктивности</u>			
		51	L1	CHIPCOIL 220uH	1	L1	
				<u>Резисторы</u>			
		53		CHIP-R(0603) 10K	6	R1,6,10,	
						24, 41,	
						43	
		55		CHIP-R(0603) 100K	7	R2, 7,11,	
						R19,,,R22	
		57		CHIP-R(0603) 470K	1	R3	
		59		CHIP-R(0603) 2,2K	2	R8, R34	
		61		CHIP-R(0603) 120K	1	R9	
		63		CHIP-R(0603) 1M	3	R12,31,36	
		65		CHIP-R(0603) 22K	1	R13	
		67		CHIP-R(0603) 33K	2	R14,R33	
				PMHK.464511.001-20			Лист
							4
Изм	Лист	№ докум		Подп.	Дата		
Инв.№ подл.		Подп. и дата		Взам. инв. №		Инв. № дубл.	
						Подп. и дата	

Лист

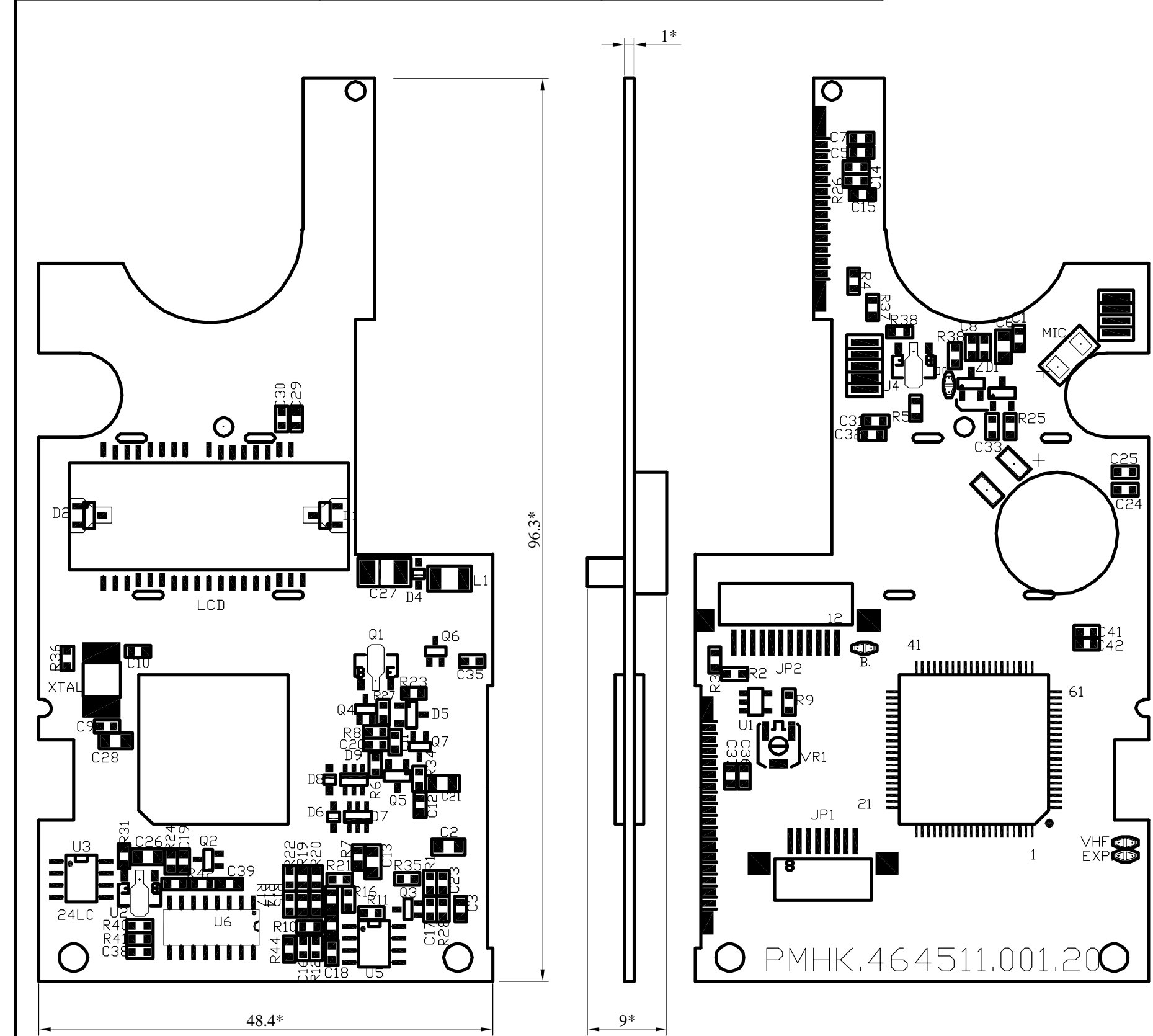
PMHK.464511.001-20

4

Формат	Зона	Поз.	Обозначение	Наименование	Кол.	Примечание
				<u>Резисторы</u>		
		69		CHIP-R(0603)-68R	3	R15,35,39
		71		CHIP-R(0603)-120K	2	R16,R42
		73		CHIP-R(0603)-270K	1	R17
		75		CHIP-R(0603)-4,7K	1	R18
		77		CHIP-R(0603)-330K	2	R26, R45
		79		CHIP-R(0603)-47K	2	R28,R40
		81		CHIP-R(0603)-1,5K	2	R37,R38
		83		CHIP-R(0603)-0K	1	R48
		85		CHIP-R(0603)-56K	1	R5
		87		CHIP-R(0603)-150K	1	R27
						Лист
			PMHK.464511.001-20			5
Изм	Лист	№ докум	Подп.	Дата		
Инв.№ подл.		Подп. и дата		Взам. инв. №	Инв. № дубл.	Подп. и дата

Формат	Зона	Поз.	Обозначение	Наименование	Кол.	Примечание
				<u>Транзисторы</u>		
		89		SMT TR. 2SB798	1	Q1
		91		SMT TR. DTC114TU	3	Q2,,,Q4
		93		SMT TR. 2SA1037K	1	Q5
		95		SMT TR. DTC114EU	1	Q7
		97		SMT TR. FMA4	1	U1
				<u>Светодиод</u>		
		99	D1, D2	Led green KP-2012SGT	2	D1, D2
				<u>Кварцевый резонатор</u>		
		101	XTAL	SMD 4,19MH KYOCERA	1	XTAL
				PBRC4,19AR		
						Лист
			PMHK.464511.001-20			6
Изм	Лист	№ докум	Подп.	Дата		
Инв.№ подл.		Подп. и дата		Взам. инв. №	Инв. № дубл.	Подп. и дата

[illegible]



1. Установку элементов производить по ОСТ 4.010.030-81 по варианту VIа. Шаг координатной сетки 1,27 мм.
2. Пос 61 ГОСТ 21931-76.
3. \* Размеры для справок.
4. Клеймить К, маркировать Ч.
5. Монтаж производить согласно схеме РМНК.464511.001.2033.

					РМНК.464511.001.20СБ					
					Плата управления РЗЗП-1 Сборочный чертёж			Лит.	Масса	Масштаб
								0 0,	0,03	2:1
								Лист	Листов	1
					Н. конт. Чурукян УТВ. Ушмаров					
Инв. ? подл.	Подп. и дата	Взам. инв. ?	Инв. ? дубл.	Подп. и дата						



